



FH Braunschweig / Wolfenbüttel

Herr  
Prof.Dr. Joachim Döbler (PERSÖNLICH)

## Auswertungsbericht Lehrveranstaltungsevaluation an die Lehrenden

Sehr geehrter Herr Prof.Dr. Döbler,

Sie erhalten hier die Ergebnisse der automatisierten Auswertung der Lehrveranstaltungsevaluation zur Veranstaltung Studienorientierung/Propedeutik

Es wurde der Fragebogen Typ FbS003 verwendet.

Der zuerst angegebene Globalindikator setzt sich aus folgenden Skalen des Fragebogens zusammen:

- Zur Lehrveranstaltung und zum Lehrinhalt
- Die Dozentin / Der Dozent ...
- Gesamtbewertung

Als nächstes werden die einzelnen Mittelwerte der oben genannten Skalen aufgeführt. Als Mittelwerte werden das Arithmetische Mittel (hier Mittelwert genannt) und der Median angezeigt, als Streuungsmaße die Standardabweichung und der Quartilabstand.

# Prof.Dr. Joachim Döbler

Studienorientierung/Propedeutik  
Erfasste Fragebögen = 38



## Globalwerte

Zur Lehrveranstaltung und zum Lehrinhalt



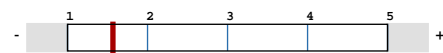
mw=1.46  
s=0.62

Die Dozentin / Der Dozent ...



mw=1.35  
s=0.54

Gesamtbewertung



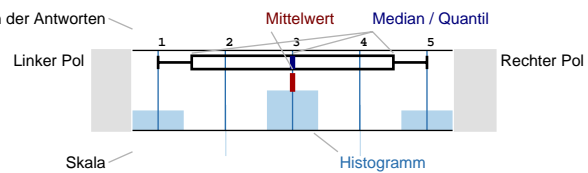
mw=1.57  
s=0.55

## Auswertungsteil der geschlossenen Fragen

Legende

Fragetext

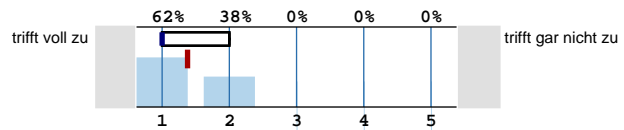
Relative Häufigkeiten der Antworten



n=Anzahl  
mw=Mittelwert  
md=Median  
s=Standardabweichung  
E.=Enthaltung

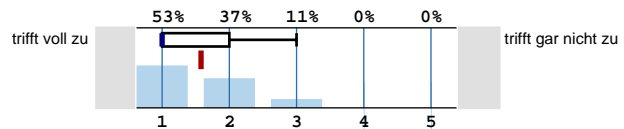
## Zur Lehrveranstaltung und zum Lehrinhalt

Die Lehrinhalte werden für mich verständlich vermittelt.



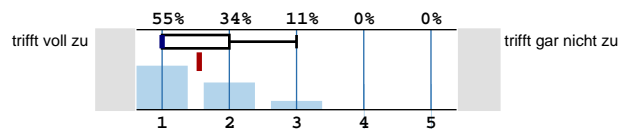
n=37  
mw=1.38  
md=1  
s=0.49

Die Gliederung (roter Faden) ist für mich klar erkennbar.



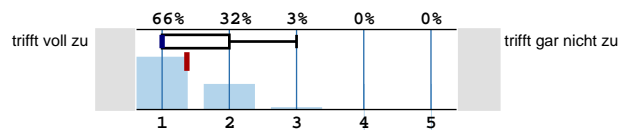
n=38  
mw=1.58  
md=1  
s=0.68

Der Bezug zur Praxis ist für mich erkennbar.



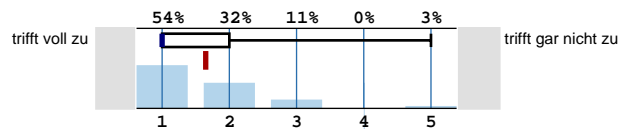
n=38  
mw=1.55  
md=1  
s=0.69

Die Lehrinhalte sind aus meiner Sicht aktuell.



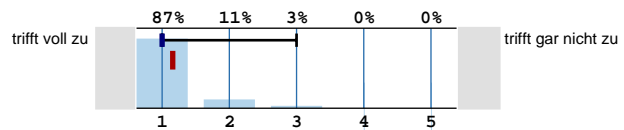
n=38  
mw=1.37  
md=1  
s=0.54

Hilfsmittel (z.B. Tafel, Overhead, Beamer, Software) werden so eingesetzt, dass sie meinen Lernerfolg unterstützen.



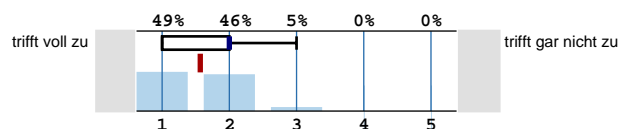
n=37  
mw=1.65  
md=1  
s=0.89

Auf Zwischenfragen und Diskussionsbedarf wird genügend eingegangen.



n=38  
mw=1.16  
md=1  
s=0.44

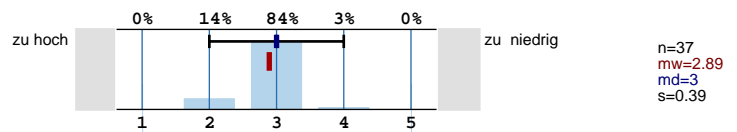
Ich habe in der Lehrveranstaltung viel gelernt.



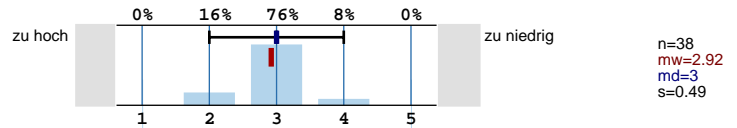
n=37  
mw=1.57  
md=2  
s=0.6

**Zum Tempo und zum Schwierigkeitsgrad**

Das Tempo fand ich

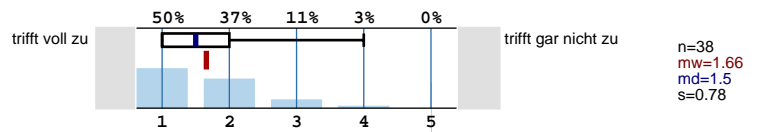


Den Schwierigkeitsgrad fand ich

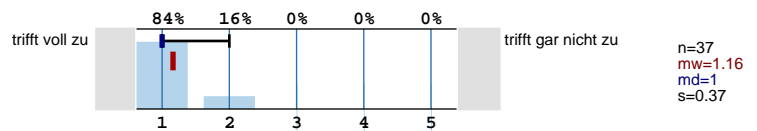


**Die Dozentin / Der Dozent ...**

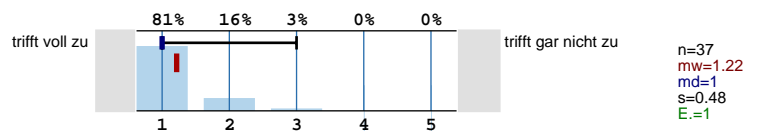
versteht es, den Stoff der Lehrveranstaltung interessant zu vermitteln.



wirkt fachlich kompetent.

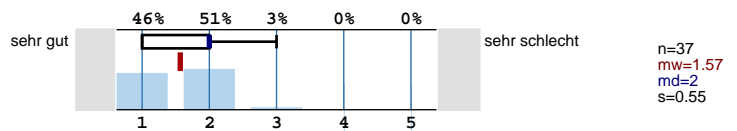


ist auch außerhalb der Lehrveranstaltungen für Fragen ansprechbar.



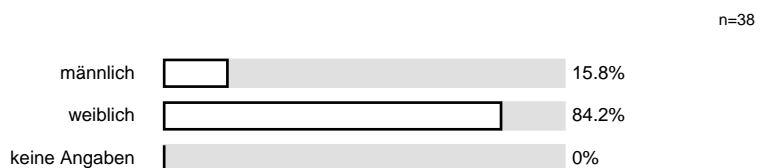
**Gesamtbewertung**

Ich bewerte die Lehrveranstaltung insgesamt als

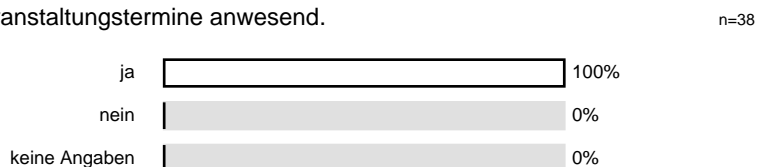


**Zu Ihrer Person**

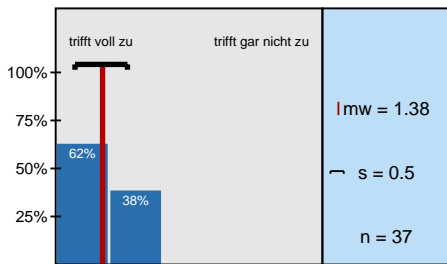
Geschlecht



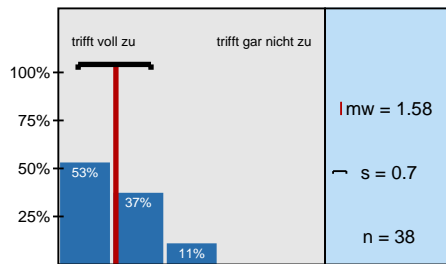
Ich war mindestens bei 75% der bisher stattgefundenen Veranstaltungstermine anwesend.



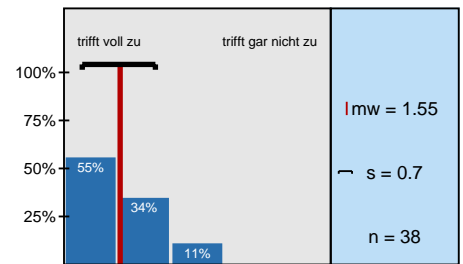
Histogramme zu den Skalafragen



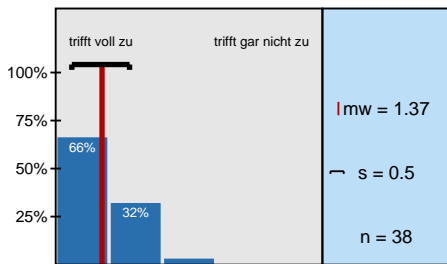
Die Lehrinhalte werden für mich verständlich vermittelt.



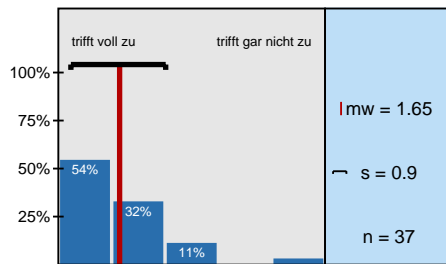
Die Gliederung (roter Faden) ist für mich klar erkennbar.



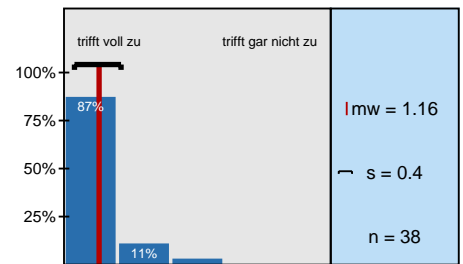
Der Bezug zur Praxis ist für mich erkennbar.



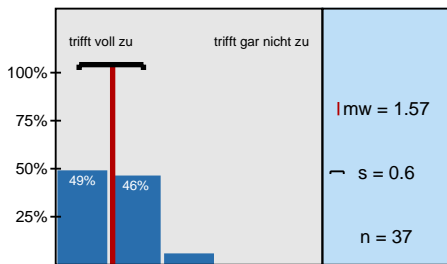
Die Lehrinhalte sind aus meiner Sicht aktuell.



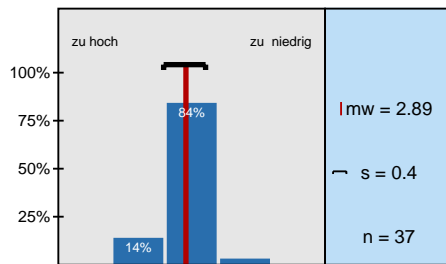
Hilfsmittel (z.B. Tafel, Overhead, Beamer, Software) werden so eingesetzt, dass sie



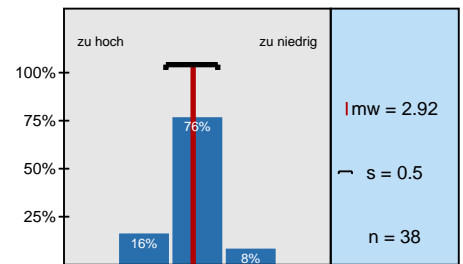
Auf Zwischenfragen und Diskussionsbedarf genügend eingegangen.



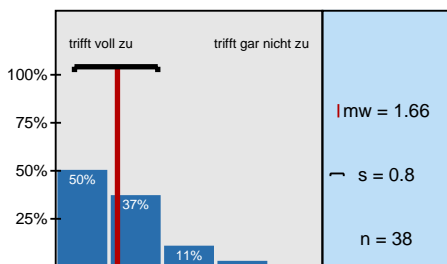
Ich habe in der Lehrveranstaltung viel gelernt.



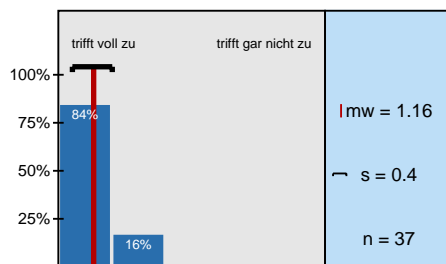
Das Tempo fand ich



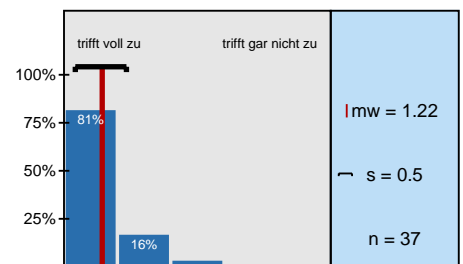
Den Schwierigkeitsgrad fand ich



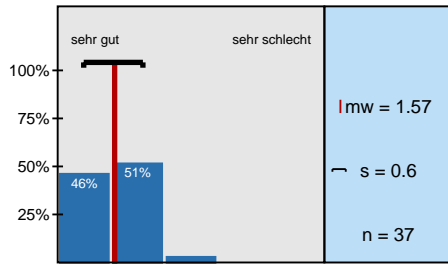
versteht es, den Stoff der Lehrveranstaltung interessant zu vermitteln.



wirkt fachlich kompetent.

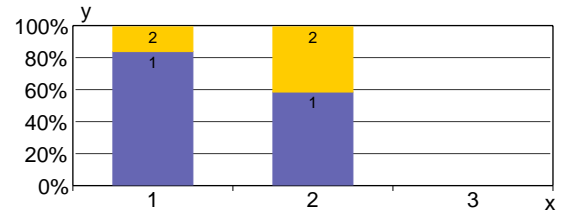


ist auch außerhalb der Lehrveranstaltungen für Fragen ansprechbar.



Ich bewerte die Lehrveranstaltung insgesamt als

x	y	1	2	3	4	5	
1		83.3%	16.7%	0%	0%	0%	100%
2		58.1%	41.9%	0%	0%	0%	100%
3		0%	0%	0%	0%	0%	100%
		62.2%	37.8%	0%	0%	0%	100%



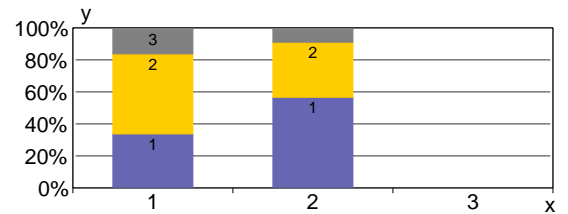
x:  
Geschlecht

- 1: männlich
- 2: weiblich
- 3: keine Angaben

y:  
Die Lehrinhalte werden für mich verständlich vermittelt.

- 1: trifft voll zu
- 2:
- 3:
- 4:
- 5: trifft gar nicht zu

x	y	1	2	3	4	5	
1		33.3%	50%	16.7%	0%	0%	100%
2		56.3%	34.4%	9.4%	0%	0%	100%
3		0%	0%	0%	0%	0%	100%
		52.6%	36.8%	10.5%	0%	0%	100%



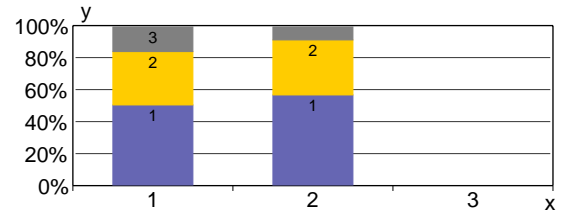
x:  
Geschlecht

- 1: männlich
- 2: weiblich
- 3: keine Angaben

y:  
Die Gliederung (roter Faden) ist für mich klar erkennbar.

- 1: trifft voll zu
- 2:
- 3:
- 4:
- 5: trifft gar nicht zu

x	y	1	2	3	4	5	
1		50%	33.3%	16.7%	0%	0%	100%
2		56.3%	34.4%	9.4%	0%	0%	100%
3		0%	0%	0%	0%	0%	100%
		55.3%	34.2%	10.5%	0%	0%	100%



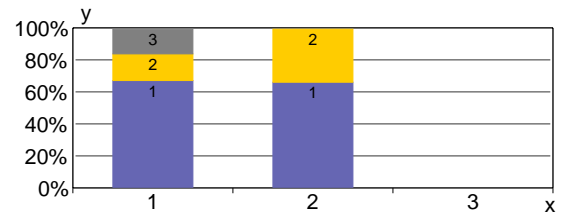
x:  
Geschlecht

- 1: männlich
- 2: weiblich
- 3: keine Angaben

y:  
Der Bezug zur Praxis ist für mich erkennbar.

- 1: trifft voll zu
- 2:
- 3:
- 4:
- 5: trifft gar nicht zu

x	y	1	2	3	4	5	
1		66.7%	16.7%	16.7%	0%	0%	100%
2		65.6%	34.4%	0%	0%	0%	100%
3		0%	0%	0%	0%	0%	100%
		65.8%	31.6%	2.6%	0%	0%	100%



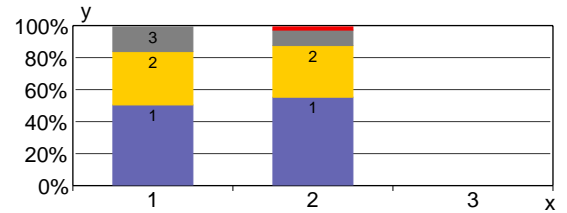
x:  
Geschlecht

- 1: männlich
- 2: weiblich
- 3: keine Angaben

y:  
Die Lehrinhalte sind aus meiner Sicht aktuell.

- 1: trifft voll zu
- 2:
- 3:
- 4:
- 5: trifft gar nicht zu

x \ y	1	2	3	4	5	
1	50%	33.3%	16.7%	0%	0%	100%
2	54.8%	32.3%	9.7%	0%	3.2%	100%
3	0%	0%	0%	0%	0%	100%
	54.1%	32.4%	10.8%	0%	2.7%	100%



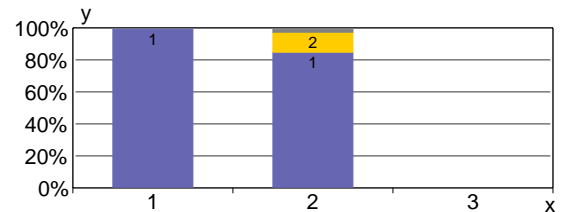
x:  
Geschlecht

- 1: männlich
- 2: weiblich
- 3: keine Angaben

y:  
Hilfsmittel (z.B. Tafel, Overhead, Beamer, Software) werden so eingesetzt, dass sie meinen Lernerfolg unterstützen.

- 1: trifft voll zu
- 2:
- 3:
- 4:
- 5: trifft gar nicht zu

x \ y	1	2	3	4	5	
1	100%	0%	0%	0%	0%	100%
2	84.4%	12.5%	3.1%	0%	0%	100%
3	0%	0%	0%	0%	0%	100%
	86.8%	10.5%	2.6%	0%	0%	100%



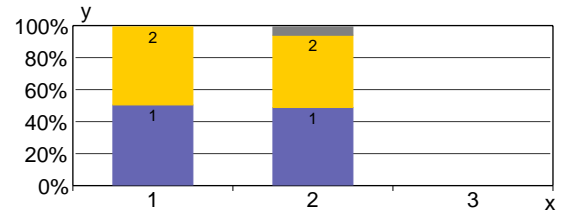
x:  
Geschlecht

- 1: männlich
- 2: weiblich
- 3: keine Angaben

y:  
Auf Zwischenfragen und Diskussionsbedarf wird genügend eingegangen.

- 1: trifft voll zu
- 2:
- 3:
- 4:
- 5: trifft gar nicht zu

x	y	1	2	3	4	5	
1		50%	50%	0%	0%	0%	100%
2		48.4%	45.2%	6.5%	0%	0%	100%
3		0%	0%	0%	0%	0%	100%
		48.6%	45.9%	5.4%	0%	0%	100%



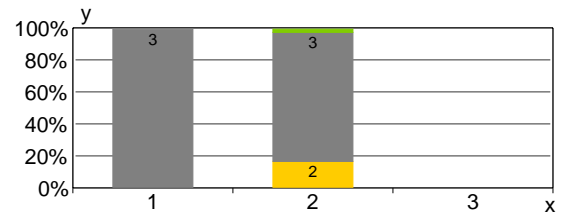
x:  
Geschlecht

- 1: männlich
- 2: weiblich
- 3: keine Angaben

y:  
Ich habe in der Lehrveranstaltung viel gelernt.

- 1: trifft voll zu
- 2:
- 3:
- 4:
- 5: trifft gar nicht zu

x	y	1	2	3	4	5	
1		0%	0%	100%	0%	0%	100%
2		0%	16.1%	80.6%	3.2%	0%	100%
3		0%	0%	0%	0%	0%	100%
		0%	13.5%	83.8%	2.7%	0%	100%



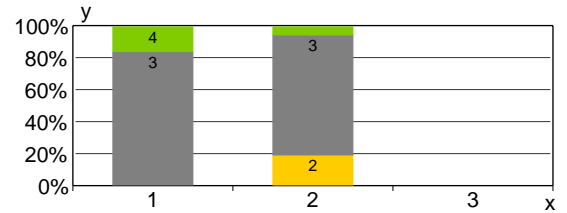
x:  
Geschlecht

- 1: männlich
- 2: weiblich
- 3: keine Angaben

y:  
Das Tempo fand ich

- 1: zu hoch
- 2:
- 3:
- 4:
- 5: zu niedrig

x	y	1	2	3	4	5	
1		0%	0%	83.3%	16.7%	0%	100%
2		0%	18.8%	75%	6.3%	0%	100%
3		0%	0%	0%	0%	0%	100%
		0%	15.8%	76.3%	7.9%	0%	100%



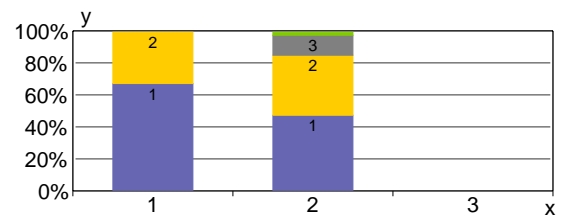
x:  
Geschlecht

- 1: männlich
- 2: weiblich
- 3: keine Angaben

y:  
Den Schwierigkeitsgrad fand ich

- 1: zu hoch
- 2:
- 3:
- 4:
- 5: zu niedrig

x	y	1	2	3	4	5	
1		66.7%	33.3%	0%	0%	0%	100%
2		46.9%	37.5%	12.5%	3.1%	0%	100%
3		0%	0%	0%	0%	0%	100%
		50%	36.8%	10.5%	2.6%	0%	100%



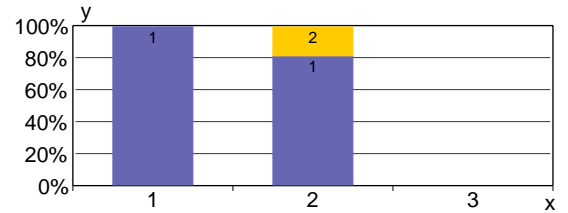
x:  
Geschlecht

- 1: männlich
- 2: weiblich
- 3: keine Angaben

y:  
versteht es, den Stoff der Lehrveranstaltung interessant zu vermitteln.

- 1: trifft voll zu
- 2:
- 3:
- 4:
- 5: trifft gar nicht zu

x	y	1	2	3	4	5	
1		100%	0%	0%	0%	0%	100%
2		80.6%	19.4%	0%	0%	0%	100%
3		0%	0%	0%	0%	0%	100%
		83.8%	16.2%	0%	0%	0%	100%



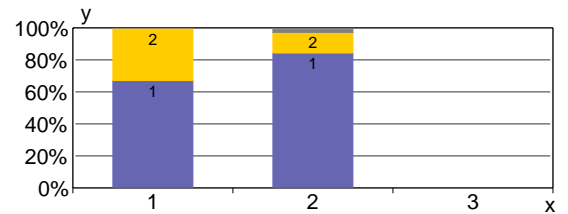
x:  
Geschlecht

- 1: männlich
- 2: weiblich
- 3: keine Angaben

y:  
wirkt fachlich kompetent.

- 1: trifft voll zu
- 2:
- 3:
- 4:
- 5: trifft gar nicht zu

x	y	1	2	3	4	5	
1		66.7%	33.3%	0%	0%	0%	100%
2		83.9%	12.9%	3.2%	0%	0%	100%
3		0%	0%	0%	0%	0%	100%
		81.1%	16.2%	2.7%	0%	0%	100%



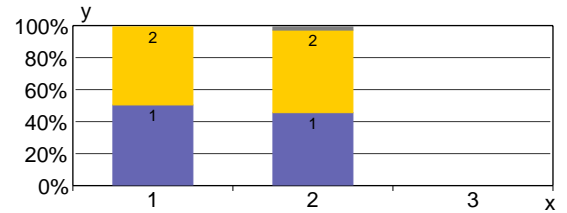
x:  
Geschlecht

- 1: männlich
- 2: weiblich
- 3: keine Angaben

y:  
ist auch außerhalb der Lehrveranstaltungen für Fragen ansprechbar.

- 1: trifft voll zu
- 2:
- 3:
- 4:
- 5: trifft gar nicht zu

x	y	1	2	3	4	5	
1		50%	50%	0%	0%	0%	100%
2		45.2%	51.6%	3.2%	0%	0%	100%
3		0%	0%	0%	0%	0%	100%
		45.9%	51.4%	2.7%	0%	0%	100%



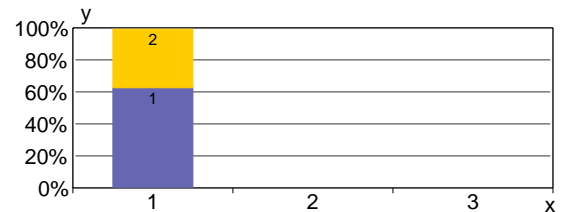
x:  
Geschlecht

- 1: männlich
- 2: weiblich
- 3: keine Angaben

y:  
Ich bewerte die Lehrveranstaltung insgesamt als

- 1: sehr gut
- 2:
- 3:
- 4:
- 5: sehr schlecht

x	y	1	2	3	4	5	
1		62.2%	37.8%	0%	0%	0%	100%
2		0%	0%	0%	0%	0%	100%
3		0%	0%	0%	0%	0%	100%
		62.2%	37.8%	0%	0%	0%	100%



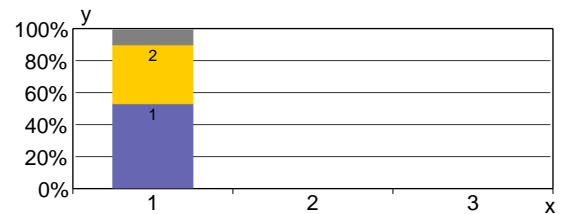
x:  
Ich war mindestens bei 75% der bisher stattgefundenen Veranstaltungstermine anwesend.

- 1: ja
- 2: nein
- 3: keine Angaben

y:  
Die Lehrinhalte werden für mich verständlich vermittelt.

- 1: trifft voll zu
- 2:
- 3:
- 4:
- 5: trifft gar nicht zu

x \ y	1	2	3	4	5	
1	52.6%	36.8%	10.5%	0%	0%	100%
2	0%	0%	0%	0%	0%	100%
3	0%	0%	0%	0%	0%	100%
	52.6%	36.8%	10.5%	0%	0%	100%



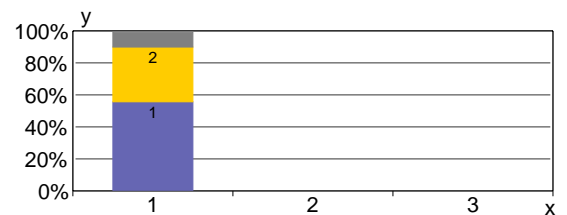
x:  
Ich war mindestens bei 75% der bisher stattgefundenen Veranstaltungstermine anwesend.

- 1: ja
- 2: nein
- 3: keine Angaben

y:  
Die Gliederung (roter Faden) ist für mich klar erkennbar.

- 1: trifft voll zu
- 2:
- 3:
- 4:
- 5: trifft gar nicht zu

x \ y	1	2	3	4	5	
1	55.3%	34.2%	10.5%	0%	0%	100%
2	0%	0%	0%	0%	0%	100%
3	0%	0%	0%	0%	0%	100%
	55.3%	34.2%	10.5%	0%	0%	100%



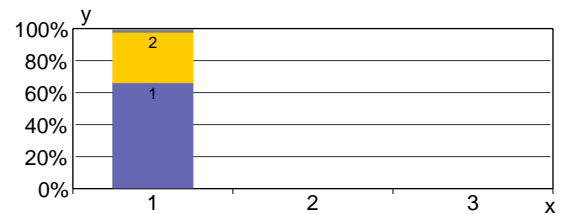
x:  
Ich war mindestens bei 75% der bisher stattgefundenen Veranstaltungstermine anwesend.

- 1: ja
- 2: nein
- 3: keine Angaben

y:  
Der Bezug zur Praxis ist für mich erkennbar.

- 1: trifft voll zu
- 2:
- 3:
- 4:
- 5: trifft gar nicht zu

x	y	1	2	3	4	5	
1		65.8%	31.6%	2.6%	0%	0%	100%
2		0%	0%	0%	0%	0%	100%
3		0%	0%	0%	0%	0%	100%
		65.8%	31.6%	2.6%	0%	0%	100%



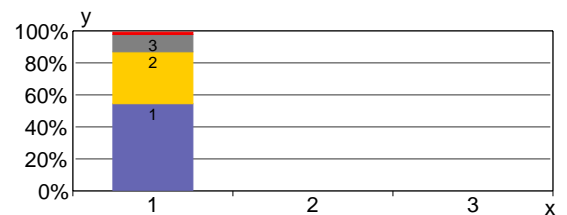
x:  
Ich war mindestens bei 75% der bisher stattgefundenen Veranstaltungstermine anwesend.

- 1: ja
- 2: nein
- 3: keine Angaben

y:  
Die Lehrinhalte sind aus meiner Sicht aktuell.

- 1: trifft voll zu
- 2:
- 3:
- 4:
- 5: trifft gar nicht zu

x	y	1	2	3	4	5	
1		54.1%	32.4%	10.8%	0%	2.7%	100%
2		0%	0%	0%	0%	0%	100%
3		0%	0%	0%	0%	0%	100%
		54.1%	32.4%	10.8%	0%	2.7%	100%



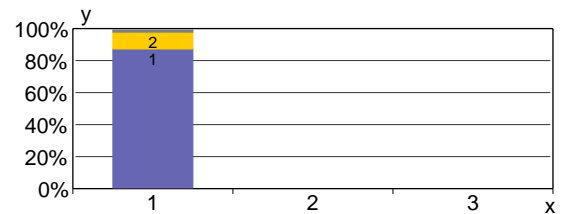
x:  
Ich war mindestens bei 75% der bisher stattgefundenen Veranstaltungstermine anwesend.

- 1: ja
- 2: nein
- 3: keine Angaben

y:  
Hilfsmittel (z.B. Tafel, Overhead, Beamer, Software) werden so eingesetzt, dass sie meinen Lernerfolg unterstützen.

- 1: trifft voll zu
- 2:
- 3:
- 4:
- 5: trifft gar nicht zu

x	y	1	2	3	4	5	
1		86.8%	10.5%	2.6%	0%	0%	100%
2		0%	0%	0%	0%	0%	100%
3		0%	0%	0%	0%	0%	100%
		86.8%	10.5%	2.6%	0%	0%	100%



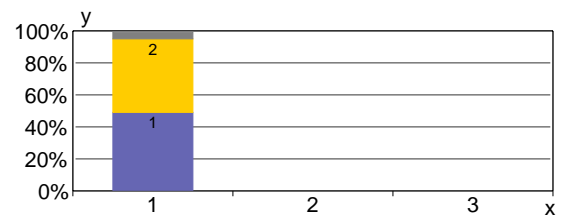
x:  
Ich war mindestens bei 75% der bisher stattgefundenen Veranstaltungstermine anwesend.

- 1: ja
- 2: nein
- 3: keine Angaben

y:  
Auf Zwischenfragen und Diskussionsbedarf wird genügend eingegangen.

- 1: trifft voll zu
- 2:
- 3:
- 4:
- 5: trifft gar nicht zu

x	y	1	2	3	4	5	
1		48.6%	45.9%	5.4%	0%	0%	100%
2		0%	0%	0%	0%	0%	100%
3		0%	0%	0%	0%	0%	100%
		48.6%	45.9%	5.4%	0%	0%	100%



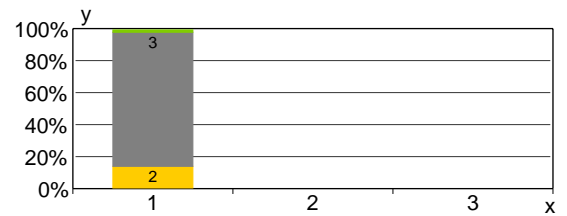
x:  
Ich war mindestens bei 75% der bisher stattgefundenen Veranstaltungstermine anwesend.

- 1: ja
- 2: nein
- 3: keine Angaben

y:  
Ich habe in der Lehrveranstaltung viel gelernt.

- 1: trifft voll zu
- 2:
- 3:
- 4:
- 5: trifft gar nicht zu

x	y	1	2	3	4	5	
1		0%	13.5%	83.8%	2.7%	0%	100%
2		0%	0%	0%	0%	0%	100%
3		0%	0%	0%	0%	0%	100%
		0%	13.5%	83.8%	2.7%	0%	100%



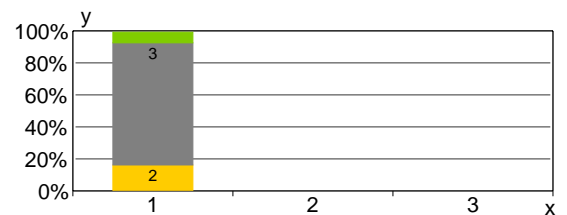
x:  
Ich war mindestens bei 75% der bisher stattgefundenen Veranstaltungstermine anwesend.

- 1: ja
- 2: nein
- 3: keine Angaben

y:  
Das Tempo fand ich

- 1: zu hoch
- 2:
- 3:
- 4:
- 5: zu niedrig

x	y	1	2	3	4	5	
1		0%	15.8%	76.3%	7.9%	0%	100%
2		0%	0%	0%	0%	0%	100%
3		0%	0%	0%	0%	0%	100%
		0%	15.8%	76.3%	7.9%	0%	100%



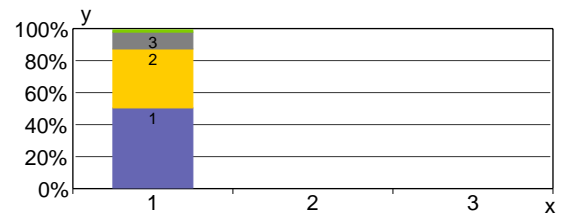
x:  
Ich war mindestens bei 75% der bisher stattgefundenen Veranstaltungstermine anwesend.

- 1: ja
- 2: nein
- 3: keine Angaben

y:  
Den Schwierigkeitsgrad fand ich

- 1: zu hoch
- 2:
- 3:
- 4:
- 5: zu niedrig

x	y	1	2	3	4	5	
1		50%	36.8%	10.5%	2.6%	0%	100%
2		0%	0%	0%	0%	0%	100%
3		0%	0%	0%	0%	0%	100%
		50%	36.8%	10.5%	2.6%	0%	100%



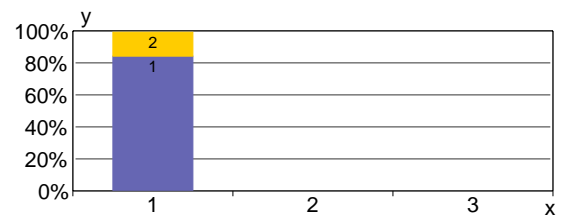
x:  
Ich war mindestens bei 75% der bisher stattgefundenen Veranstaltungstermine anwesend.

- 1: ja
- 2: nein
- 3: keine Angaben

y:  
versteht es, den Stoff der Lehrveranstaltung interessant zu vermitteln.

- 1: trifft voll zu
- 2:
- 3:
- 4:
- 5: trifft gar nicht zu

x	y	1	2	3	4	5	
1		83.8%	16.2%	0%	0%	0%	100%
2		0%	0%	0%	0%	0%	100%
3		0%	0%	0%	0%	0%	100%
		83.8%	16.2%	0%	0%	0%	100%



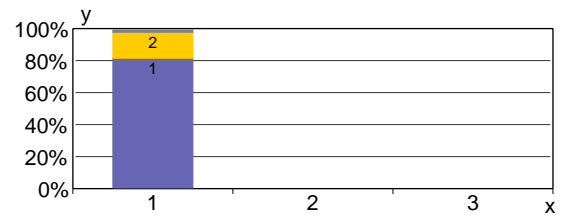
x:  
Ich war mindestens bei 75% der bisher stattgefundenen Veranstaltungstermine anwesend.

- 1: ja
- 2: nein
- 3: keine Angaben

y:  
wirkt fachlich kompetent.

- 1: trifft voll zu
- 2:
- 3:
- 4:
- 5: trifft gar nicht zu

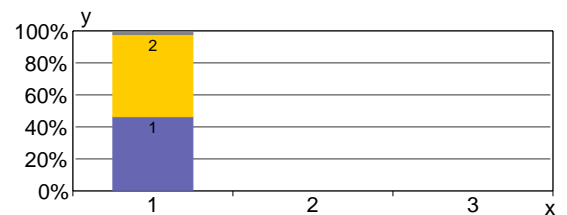
x	y	1	2	3	4	5	
1		81.1%	16.2%	2.7%	0%	0%	100%
2		0%	0%	0%	0%	0%	100%
3		0%	0%	0%	0%	0%	100%
		81.1%	16.2%	2.7%	0%	0%	100%



x: Ich war mindestens bei 75% der bisher stattgefundenen Veranstaltungstermine anwesend.  
 1: ja  
 2: nein  
 3: keine Angaben

y: ist auch außerhalb der Lehrveranstaltungen für Fragen ansprechbar.  
 1: trifft voll zu  
 2:  
 3:  
 4:  
 5: trifft gar nicht zu

x	y	1	2	3	4	5	
1		45.9%	51.4%	2.7%	0%	0%	100%
2		0%	0%	0%	0%	0%	100%
3		0%	0%	0%	0%	0%	100%
		45.9%	51.4%	2.7%	0%	0%	100%

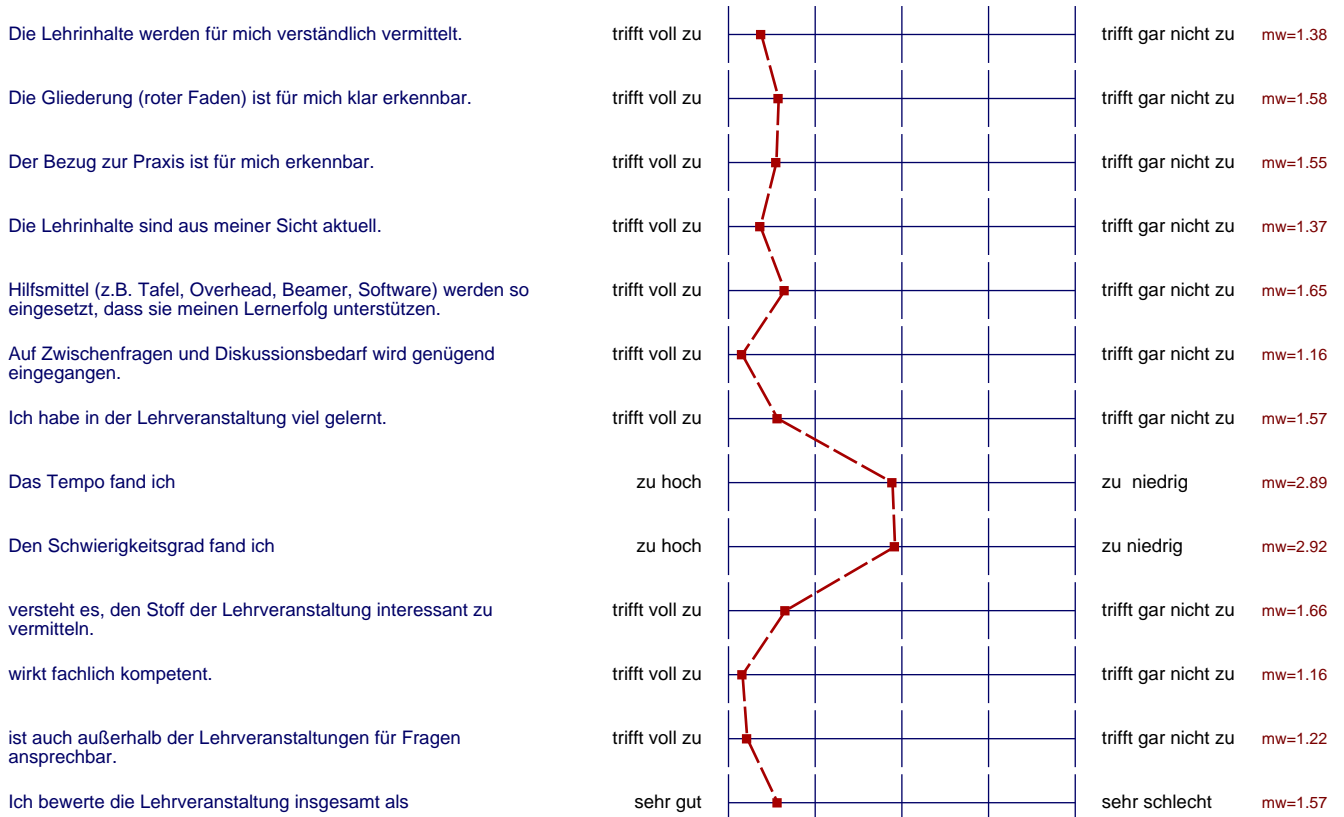


x: Ich war mindestens bei 75% der bisher stattgefundenen Veranstaltungstermine anwesend.  
 1: ja  
 2: nein  
 3: keine Angaben

y: Ich bewerte die Lehrveranstaltung insgesamt als  
 1: sehr gut  
 2:  
 3:  
 4:  
 5: sehr schlecht

# Profillinie

Teilbereich: **Fachbereich Sozialwesen**  
 Name der/des Lehrenden: **Prof.Dr. Joachim Döbler**  
 Titel der Lehrveranstaltung: **Studienorientierung/Propedeutik**  
 (Name der Umfrage)



# Präsentationsvorlage

Vorlesung Studienorientierung/Propedeutik  
Prof.Dr. Joachim Döbler  
Erfasste Fragebögen = 38

Zur Lehrveranstaltung und zum Lehrinhalt



mw = 1.5

Die Dozentin / Der Dozent ...



mw = 1.3

Gesamtbewertung



mw = 1.6